

A E P I O
advanced aesthetic pioneer
GRAND AESPIO INC.

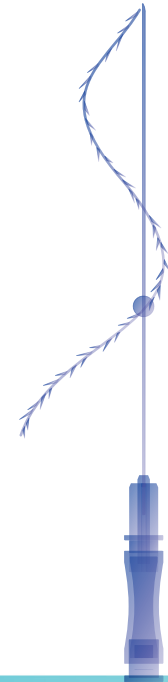
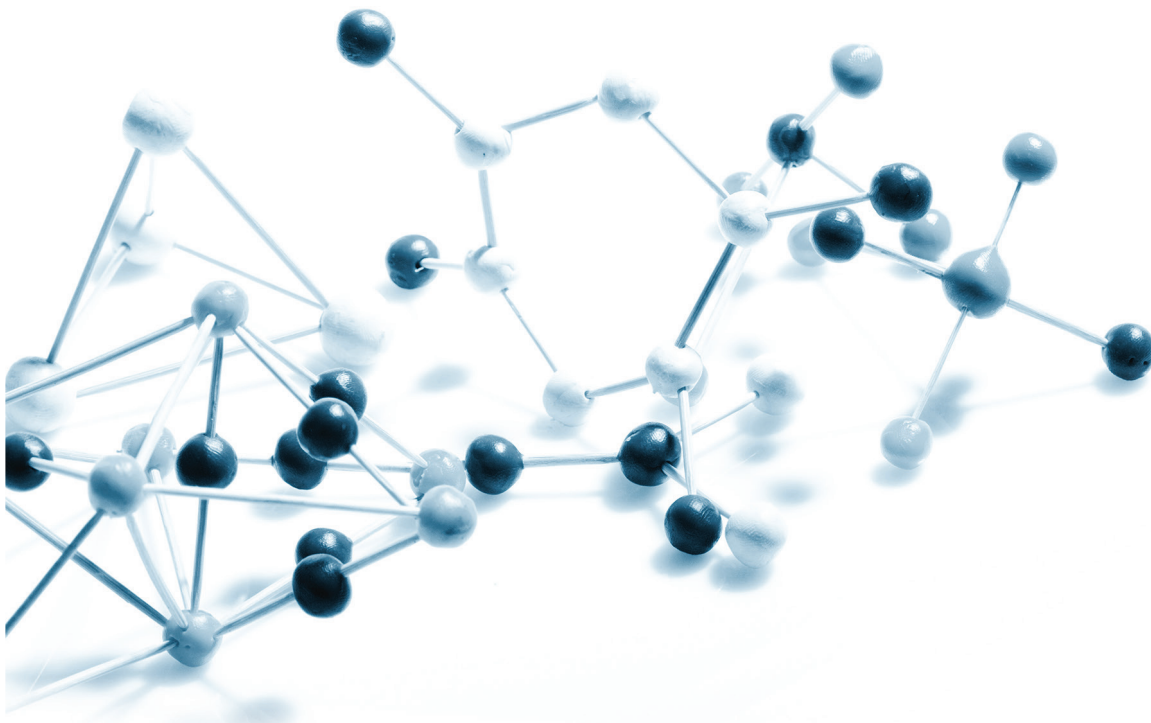


Hilos Premium de PDO



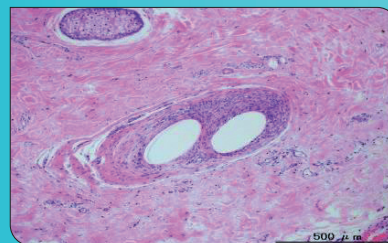
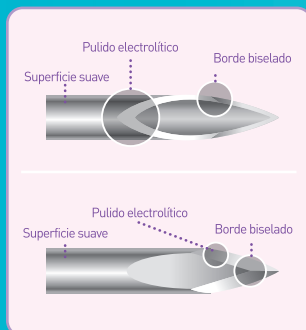


A E P I O
advanced aesthetic pioneer
GRAND AESPIO INC.



Introducción de los Hilos

LFL es un hilo premium de sustentación elaborado con material absorbible, el cual aumenta la cantidad de colágeno al estimular el fibroblasto. Mejora el contorno facial y la elasticidad de la piel. Es un tratamiento sencillo y seguro con el que se logra resultados naturales y evidentes.



Induce colágeno al rededor del hilo de PDO

CE₁₀₂₃ ISO13485





La mejor y más sencilla técnica para rejuvenecimiento y levantamiento de la piel

BENEFICIOS

- Efecto inmediato
- Rápida aplicación
- Mínimamente invasivo
- Sin incapacidad

CARACTERÍSTICAS

- Aguja y cánula de excelente calidad con pared ultra delgada
- Empacado en sobre estéril
- Diseño ergonómico del tope (*hub*)

RESULTADOS

- Levantamiento inmediato
- Rejuvenecimiento de la piel
- Tensado y luminosidad de la piel
- Disminución de arrugas

TECNOLOGÍA

- La aguja con pared ultra delgada permite que le puedan insertar en ella hilos de mayor calibre
- Aguja afilada con técnica de pulido especial
- Recubrimiento especial para una menor resistencia, permitiendo que la aguja se inserte suavemente en la piel

MECANISMO

- El efecto de cuerpo extraño y el daño físico estimulan el metabolismo y la circulación sanguínea que inducen la formación de colágeno alrededor del hilo
- Las espículas se fijan en la piel y reacomodan de forma natural

LFL BASIC

Son utilizados para el rejuvenecimiento y el tensado de la piel, tanto a nivel facial como corporal.



CARACTERÍSTICAS

- Hilo monofilamento
- Reabsorbible

RESULTADOS

- Disminución de arrugas finas
- Tensado y rejuvenecimiento de la piel

*Recomendación: combine los hilos Basic con los Barb para mejorar los resultados.



ESPECIFICACIONES

AGUJA		HILO	
Calibre	Longitud	Longitud	Calibre
25G	90mm	150mm	5-0
27G	60mm	90mm	5-0
29G	50mm	70mm	6-0
29G	40mm	50mm	6-0
31G	30mm	30mm	7-0



LFL SCREW

Sutura en forma de espiral para reafirmar y generar volumen en la piel.



CARACTERÍSTICAS

- Hilo en forma de espiral

RESULTADOS

- Reafirma y voluminiza
- Efectivo para la elevación de cejas
- Corrección del doble mentón

ESPECIFICACIONES

AGUJA		HILO	
Calibre	Longitud	Longitud	Calibre
26G	60mm	90mm	5-0
27G	50mm	70mm	5-0
29G	40mm	52mm	6-0



LFL BARB II

Con espículas bidireccionales que proporcionan un mejor agarre de la piel cuando se tracciona el hilo.

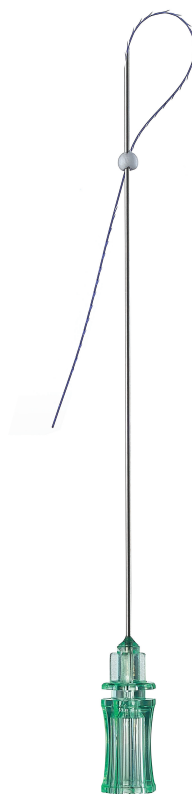


CARACTERÍSTICAS

- Espículas bidireccionales

RESULTADOS

- Mejorar la posición de la ceja
- Reposicionamiento de ligamentos
- Reacomodación de piel
- Mejorar el reborde mandibular



ESPECIFICACIONES

AGUJA		HILO	
Calibre	Longitud	Longitud	Calibre
21G	40mm	70mm	3-0
21G	60mm	110mm	3-0

LFL BARB II 4D

Con espículas en todo el perímetro del hilo y en cánula de pared ultra delgada para maximizar el levantamiento y minimizar daños en el tejido.



CARACTERÍSTICAS

- Espículas bidireccionales en todo el perímetro del hilo
- Cánula con pared ultra delgada y pulido electrofórico

RESULTADOS

- Mejorar el contorno facial y corporal
- Mejor agarre de la piel, gracias a las espículas bidireccionales en todo el perímetro del hilo



ESPECIFICACIONES

CÁNULA		HILO	
Calibre	Longitud	Longitud	Calibre
19G	90mm	145mm	0
20G	60mm	110mm	2-0



LFL BARB II ANCHOR

Última generación de hilos espiculados.



CARACTERÍSTICAS

- Hilo moldeado
- Hilo espiculado más efectivo

RESULTADOS

- Resultados más duraderos
- El más potente para realizar una reacomodación y levantamiento facial y corporal
- Mejora líneas de expresión

ESPECIFICACIONES

CÁNULA		HILO	
Calibre	Longitud	Longitud	Calibre
18G	100mm	185mm	0
	70mm	162mm	





LFL BASIC



LFL SCREW



LFL BARB II ANCHOR



LFL BARB II



LFL BARB II 4D





A E P I O
advanced aesthetic pioneer
GRAND AESPIO INC.



@Dilasera



@Dilaseroficial



Dilasera



Cra. 33 # 7 - 77 Medellín
PBX (574) 3112280

Cra. 13 # 98 - 70 Of. 403 Bogotá
PBX (571) 621 30 15
info@dilaser.com.co
www.dilaser.com.co



610 Nonhyeon-ro, Gangnam-gu, Seoul 06109 Korea
Tel : +82-2-3442-2525 E-mail : info@aespio.com